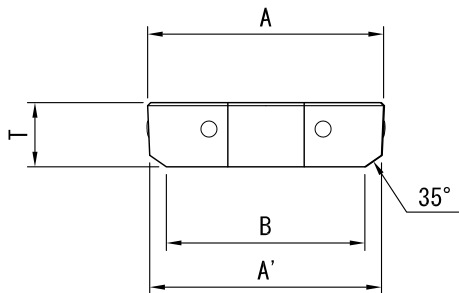


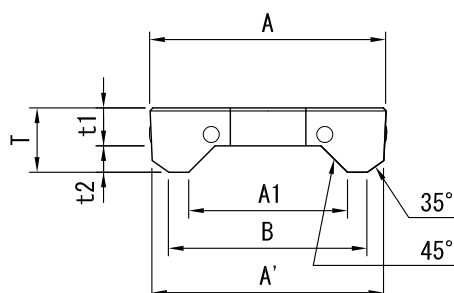
車道用
(T-25縦断荷重)

断面図

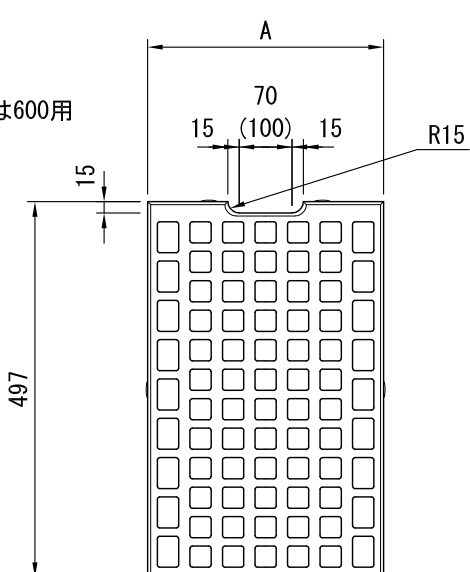


歩道用
(T-2縦断荷重)

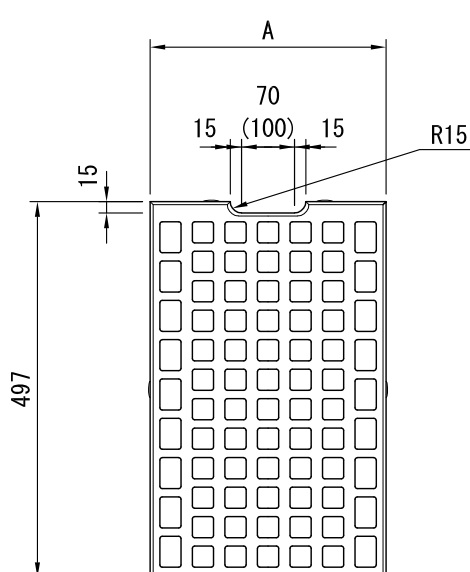
断面図



平面図



平面図

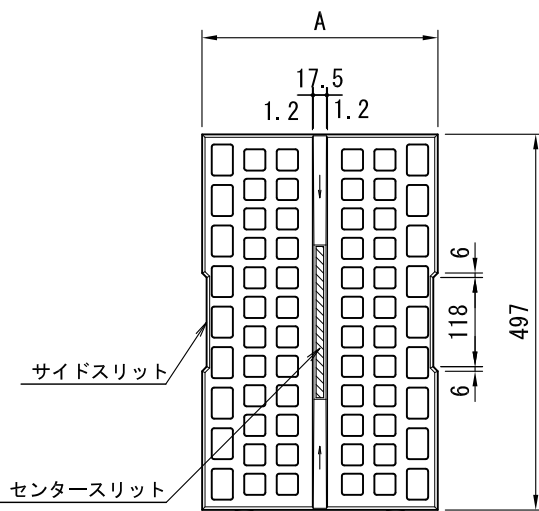


※ () 内は600用

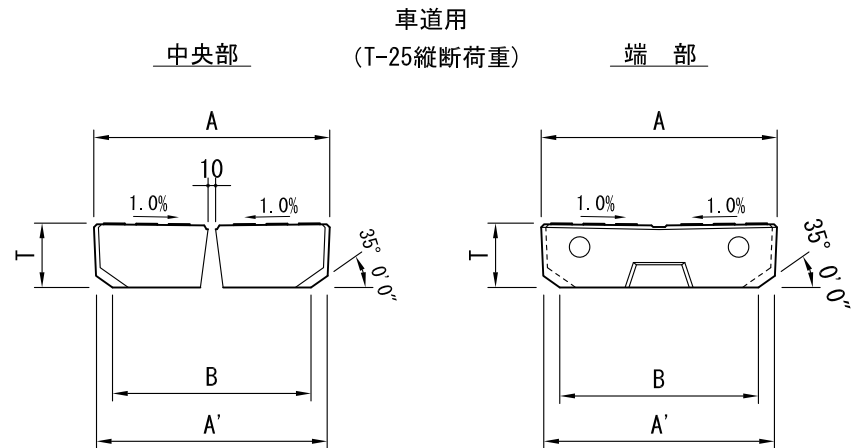
呼 び		寸 法							参考 質量 (kg)
		A	A'	A1	B	T	t1	t2	
車道用	250用	262	255	-	212.5	80	-	-	24
	300用	312	305	-	262.5	85	-	-	31
	400用	412	403	-	353.2	100	-	-	48
	500用	522	513	-	456	115	-	-	70
	600用	622	613	-	556	130	-	-	88
歩道用	250用	262	255	180	212.5	80	50	30	18
	300用	312	305	210	262.5	85	50	35	24
	400用	412	403	300	353.2	100	55	45	34
	500用	522	513	400	456	115	65	50	49
	600用	622	613	500	556	130	75	55	59

※製品の仕様・規格は予告なく変更することがあります。

平面図



断面図



※600用につきましては営業担当者にお問い合わせ下さい。

※製品の仕様・規格は予告なく変更することがあります。

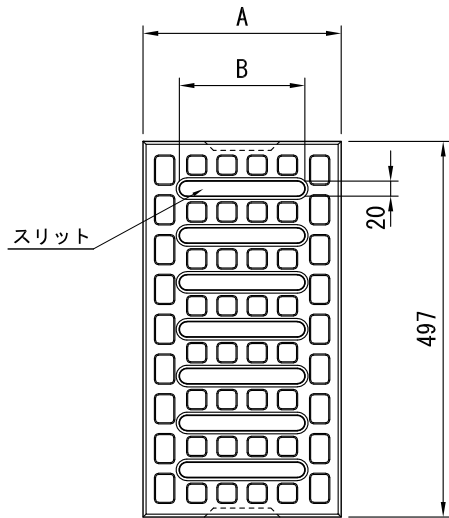
図番	0003-0011-0391	日付	2019-09-01
----	----------------	----	------------

SQCP集水ふた (FX側溝用)

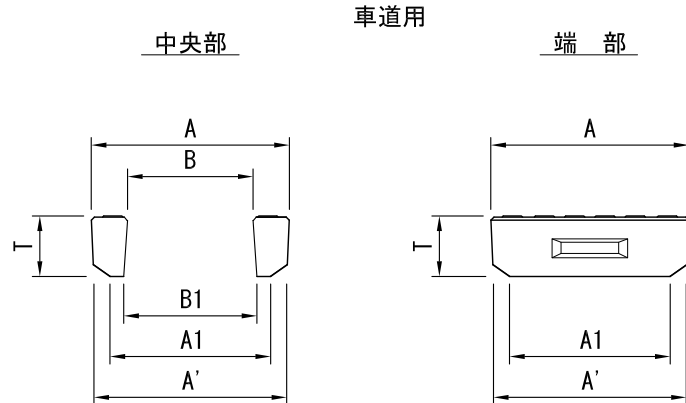
単位 mm

250用

平面図

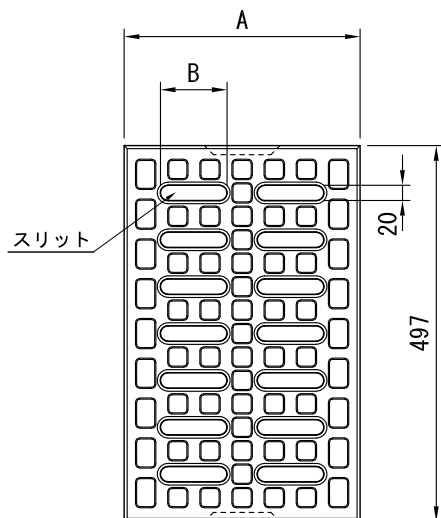


断面図

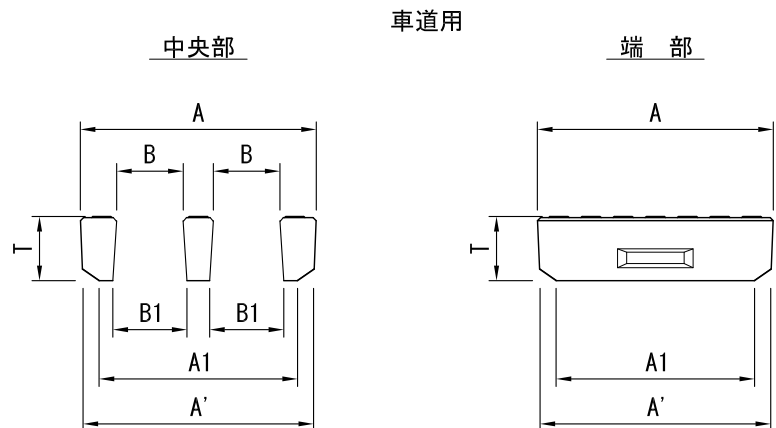


300~500用

平面図



断面図



呼び名	寸 法						参考 質量 (kg)
	A	A'	A1	B	B1	T	
250用	262	255	212.4	166	176	80	21
300用	312	305	262.4	88	98	85	28
400用	412	403	353.2	132	142	100	45
500用	522	513	456	166	176	115	67

※製品の仕様・規格は予告なく変更することがあります。